

# ATLANTIC

SPRINTING AHEAD

500 sprint

250

125



atlantic **aprilia**  
Bike me.





**ATLANTIC**

500



### UNA NUOVA DIMENSIONE

Potente e veloce come un "maxi-scooter", ma allo stesso tempo compatto e maneggevole come un veicolo di media cilindrata: Atlantic 500 Sprint è la nuova risposta ai tuoi desideri e alle tue esigenze. Il nuovo motore da 500 cc a iniezione elettronica rappresenta il meglio della tecnologia oggi disponibile: prestazioni al vertice della categoria con consumi ridotti e massimo piacere di guida. La ciclistica con nuovo telaio rinforzato, nuova forcella e nuovi ammortizzatori, esprime al meglio le performance del motore, consentendo una stabilità eccellente ed un'istintiva guidabilità. Atlantic 500 Sprint è dotato di cerchi da 14" con pneumatici "tubeless" a larga sezione: una scelta che, insieme al sistema di frenata integrale, garantisce la massima sicurezza, tenuta di strada e facilità di guida, in ogni situazione.



**ATLANTIC 500 SPRINT EXTRA.** Aprilia 500 Sprint può vantare accessori di serie all'avanguardia nel mercato dei maxi scooter, come l'antifurto di tipo automobilistico dotato di telecomando che si aziona in caso di tentativi di rimozione del veicolo o di tentata forzatura del vano sottosella. Grazie ad un sensore elettronico il sistema blocca il motore e la centralina elettrica, azionando contemporaneamente il segnalatore acustico ad alta potenza (sirena) e le quattro frecce intermittenti.





Atlantic 500 Sprint

*ATLANTIC*

250



#### **DINAMISMO URBANO**

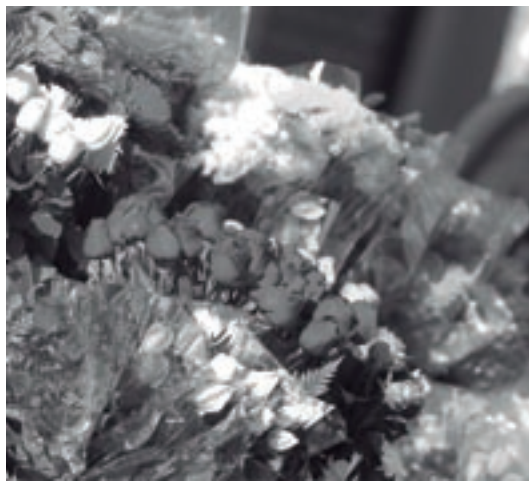
Atlantic garantisce un controllo totale, in qualsiasi momento e situazione. Grazie alla posizione di guida, alla rigidità del telaio e all'efficienza delle sospensioni, diventa ancora più facile sfruttare appieno la potenza del motore ed eseguire con precisione ogni traiettoria: un importante fattore di sicurezza attiva, soprattutto durante la guida in città. Inoltre Atlantic ha una capacità di carico che soddisfa le tue esigenze quotidiane: il vano sottosella può contenere un casco integrale, mentre sul portapacchi si può facilmente installare un baule optional da 45 litri. Tutto questo con un design essenziale, ma allo stesso tempo elegante e inconfondibile: come nello stile Aprilia.





ATLANTIC

125



**MUOVERSI LIBERAMENTE**

Atlantic è il mezzo ideale per spostarsi ovunque, con la massima libertà, facilità e comodità: nel traffico del centro come lungo le tangenziali o in autostrada. Sia il pilota che il passeggero hanno a disposizione una sella ampia ed ergonomica, uno spazio comodo per le gambe e un'elevata protezione aerodinamica, grazie alle linee avvolgenti dello scudo e del parabrezza. Ecco perché con Atlantic ogni spostamento a breve o a lungo raggio ti fa raggiungere il massimo del divertimento, della sicurezza e del comfort: durante la settimana di lavoro come nei week-end, da soli o in due.

# accessories

**ATLANTIC STYLE.** Puoi scegliere il tuo Atlantic nelle raffinate colorazioni Grigio Shot, Grigio Excalibur, Blue Coulture, Nero Moka. Inoltre puoi renderlo ancora più completo, funzionale e su misura per le tue esigenze, con gli accessori originali Aprilia:

1. parabrezza alto per proteggere il tuo comfort in ogni stagione
2. borsa tunnel
3. baule Street Case coordinato con la carrozzeria
4. telo coprigambe
5. schienale passeggero
6. sistema di comunicazione integrato "Aprilia Radio Mob Control", con radio, interfono e risponditore per telefono cellulare





Grigio Shot



Grigio Excalibur



Blue Couture



Nero Moka

|                                 |   |
|---------------------------------|---|
| <b>Tipo motore</b>              | monocilindrico, quattro tempi, raffreddamento a liquido, distribuzione a 4 valvole con albero a camme in testa SOHC (500), monocilindrico a quattro tempi monoalbero a camme in testa 4 valvole (250 e 125) |
| <b>Carburante</b>               | benzina senza piombo  |
| <b>Alesaggio e Corsa</b>        | 92 x 69 mm (500), 72 x 60 mm (250), 57 x 48,6 mm (125)  |
| <b>Cilindrata</b>               | 460 cc (500), 244 cc (250), 124 cc (125)  |
| <b>Rapporto di compressione</b> | 10,5:1 (500), 11±0,5:1 (250), 12,5±0,5:1 (125)  |
| <b>Potenza max</b>              | 27.5 kW (37.4 cv) a 6.750 giri/min (500), 17 kW (23 cv) a 8.000 giri/min (250), 10 kW (13,6 cv) a 9.500 giri/min (125)  |
| <b>Coppia max</b>               | 42 Nm a 5.500 giri/min (500), 20 Nm a 6.500 giri/min (250), 11 Nm a 7.250 giri/min (125)  |
| <b>Alimentazione</b>            | iniezione elettronica (500), carburatore (250 e 125)  |
| <b>Accensione</b>               | elettronica CDI con anticipo automatico (500), elettronica (250 e 125)  |
| <b>Avviamento</b>               | elettrico   |
| <b>Generatore</b>               | 12 V – 380 W (500), 12V – 235W (250), 12V – 180W (125)  |
| <b>Lubrificazione</b>           | a carter umido, circolazione forzata con pompa meccanica (500), a carter umido (250 e 125)  |
| <b>Cambio</b>                   | automatico con variatore continuo   |
| <b>Frizione</b>                 | automatica centrifuga a secco   |
| <b>Trasmissione primaria</b>    | a cinghia trapezoidale  |
| <b>Trasmissione finale</b>      | riduttore ad ingranaggi   |
| <b>Telaio</b>                   | tubolare, in acciaio ad alto limite di snervamento con struttura a doppia culla chiusa sovrapposta  |
| <b>Sospensione anteriore</b>    | forcella teleidraulica, Ø steli 35 mm, corsa 105 mm   |

|                                 |  |
|---------------------------------|--|
| <b>Sospensione posteriore</b>   | doppio ammortizzatore a gas, regolabile nel precarico su 5 posizioni, escursione ruota di 90 mm (500).<br>Mono ammortizzatore idraulico con precarico della molla regolabile, corsa 110 mm (250 e 125)   |
| <b>Freni</b>                    | frenata integrale: leva sinistra agisce sul freno post. e su un disco ant. tramite una valvola distributrice che ottimizza la potenza della frenata.<br>Anteriore: disco d'acciaio inox Ø 260 mm (500), Ø 240 mm (250 e 125) e pinza flottante a 3 pistoncini<br>Posteriore: disco d'acciaio inox Ø 220 mm (500), Ø 190 mm (250 e 125) con pinza a 2 pistoncini contrapposti |
| <b>Cerchi</b>                   | in lega leggera. Ant.: 3.00 x 14", post.: 3.75 x 14" (500), a 5 razze in lega leggera. Ant.: 3,00 x 13", post.: 3,5 x 13" (250 e 125).   |
| <b>Pneumatici</b>               | tubeless. Ant.: 120 / 70 x 14", post.: 140 / 60 x 14" (500)<br>tubeless. Ant.: 110 / 90 x 13", post.: 130 / 70 x 13" (250 e 125)   |
| <b>Dimensioni</b>               | lunghezza max 2200 mm (500), 2100 mm (250 e 125); larghezza max (al manubrio) 815 mm (500), 775 mm (250 e 125); altezza max (al parabrezza) 1370 mm; interasse 1550 mm (500), 1480 mm (250), 1470 mm (125); altezza sella 780 mm (500), 770 mm (250 e 125)   |
| <b>Peso a secco</b>             | 199 kg (500), 163 kg (250), 155 kg (125)   |
| <b>Serbatoio</b>                | capacità 15 litri (500), 10,5 litri (250 e 125) di cui riserva 2 litri   |
| <b>Accessori di serie (500)</b> | antifurto automobilistico con telecomando; predisposizione per installazione Aprilia Radio Mob Control (radio e interfono).  |
| <b>Accessori</b>                | borsa Tunnel, telo coprigambe, baule Street Case, parabrezza alto, Aprilia Radio Mob Control, schienale passeggero   |
| <b>Colori disponibili</b>       | Grigio shot, Grigio Excalibur, Blue Couture per Atlantic 125, 250 e 500 sprint; Nero Moka per Atlantic 125 e 250   |

**Euro3** Atlantic 500 sprint è un veicolo ecologico con Omologazione Comunitaria Euro 3 nel rispetto dei limiti di inquinamento atmosferico e acustico.

Guida con prudenza indossando sempre il casco e l'abbigliamento adeguato. Rispetta le regole della strada e l'ambiente. Leggi attentamente il manuale d'uso e manutenzione. Richiedi sempre i ricambi Aprilia Spare Parts, certificati dal controllo qualità Aprilia e omologati ai sensi delle normative vigenti. Chiama **Pronto Pagine Gialle** o cerca su **Pagine Gialle** i Concessionari Ufficiali Aprilia e i Punti Vendita autorizzati più vicini. Rivolgiti a loro per un acquisto sicuro e per un servizio di assistenza garantito. **Servizio clienti Aprilia 041.5079821**. Dati tecnici, caratteristiche e colori possono variare senza preavviso rispetto a quanto descritto nel presente depliant.

Aprilia Via G.Galilei, 1 30033 Noale (VE) Italia tel. 041.5829111 fax 041.5801674 www.aprilia.com



concessionario